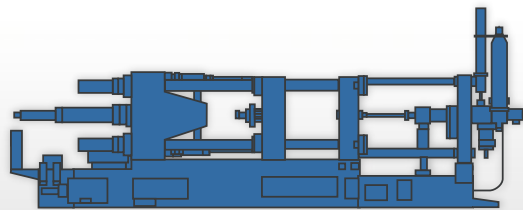


Öntőgépszerviz Kft.

Nyomásos öntőgépeket, hidraulikus berendezéseket javító,
felújító Korlátolt Felelősségű Társaság



OSZLOP NYÚLÁSMÉRÉS

Előzze meg a költséges és kellemetlen géposzlop szakadást! Hibás beállítás, vagy rossz szerszám esetén gyakran előfordul a túlterhelt oszlop szakadása!

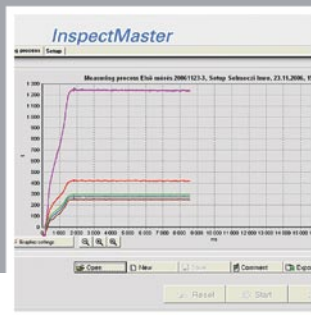


A műszer segítségével gyorsan ellenőrizhetjük, nincs-e valamelyik oszlop túlterhelve.

Kérésére ellenőrizzük gépein az oszlopterhelés eloszlást, hogy gépei minél tovább és jobb minőségben termelhessenek Önöknek!



Az esetleges szerszám-hibák (párhuzamossági eltérés) könnyen azonosíthatóak, megelőzhető a sorjás, selejtes öntvények gyártása.



A négy oszlopra egyszerre szerelhető svájci nyúlásmérő segítségével pontos képet kaphatunk az oszlopok közötti terheléeloszlásról!

Ha még nem ismer minket...

Az **Öntőgépszerviz Kft.** 2001 óta áll a partnerei rendelkezésére a hidraulikában, elektronikában és az öntődeiparban jártas szakembereivel.

Fő tevékenységünk az ipari termelőcégek, ezen belül is a nyomásos alumínium öntődéek teljes körű gépészeti, hidraulikus és elektromos szervize. Eseti hibaelhárítás, kis és közepes javítás, nagyfelújítás. Havi és éves karbantartási munkák. Szerviz tevékenységünkben a szakértelmünkön túl erősségünk a gyorsaságunk, 9 szervizautóval és 15 szakemberrel állunk tisztelt megrendelőink rendelkezésére.

Kereskedelmi (*belföldi és külföldi*) és gyártói (*forgácsoló*) kapcsolataink is segítik gyors szerviz tevékenységünket. Gyártunk különböző hidraulikus berendezéseket, célgépeket egyedi igények szerint.

Reméljük, egyszer Ön is felkeres minket és ügyfelünk lesz!

Tisztelettel:


Selmeczi Imre, tulajdonos-ügyvezető

ÖNTŐGÉPSZERVIZ KFT

Nyomásos öntőgépek, hidraulikus berendezések javítása, felújítása

1211 Budapest, Duna lejáró 14-18. Telefon: 06 (1) 425 7811 Fax: 06 (1) 425 7812 Mobil: 06 (30) 2567 666
Honlap: www.ontogepszerviz.hu eMail-cím: ontogepszerviz@ontogepszerviz.hu